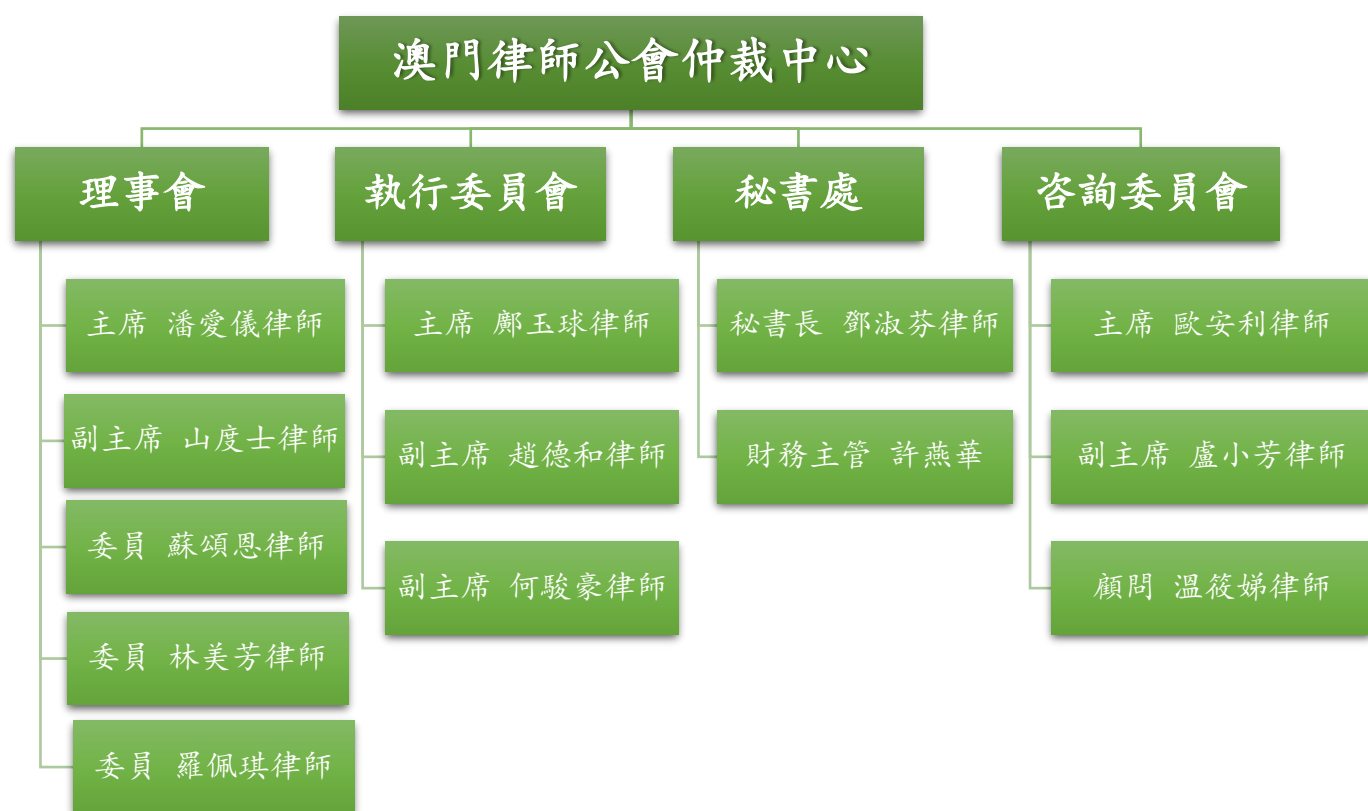


澳門律師公會仲裁中心架構

一、組織及成員架構圖



仲裁中心組織架構圖

二、架構及成員：

1. 理事會

- 主 席：潘愛儀律師
- 副主席：山度士律師
- 委 員：蘇頌恩律師、林美芳律師、羅佩琪律師

2. 執行委員會

- 主 席：鄭玉球律師
- 副主席：趙德和律師、何駿豪律師

3. 秘書處

- 秘 書 長：鄧淑芬律師
- 財務主管：許燕華小姐

4. 諮詢委員會

- 主 席：歐安利律師
- 副主席：盧小芳律師
- 顧 問：溫筱娣律師